

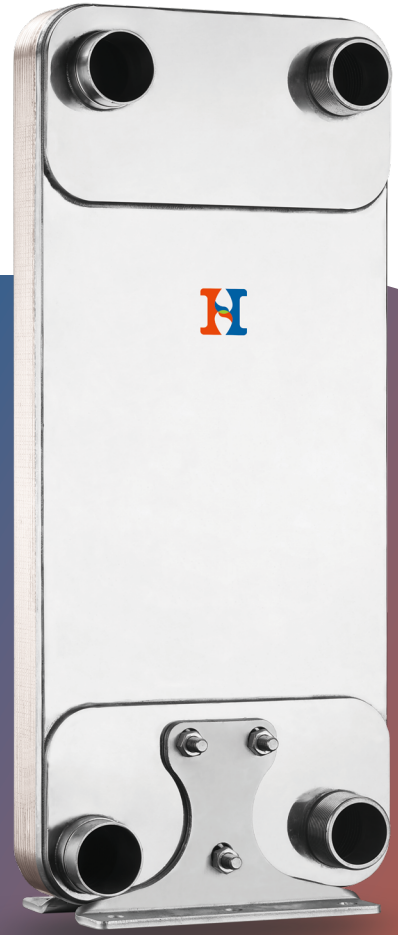
# B3-215A

## 钎焊板式换热器

根据客户需求量身定制的高效换热解决方案

### 简介

B3-215是一种紧凑而高效的钎焊板式换热器，以最优化的结构设计提供出色的传热效率。可适用于油冷却、冷水机等应用。



### 优势

- 结构紧凑
- 安装方便
- 优异的换热性能

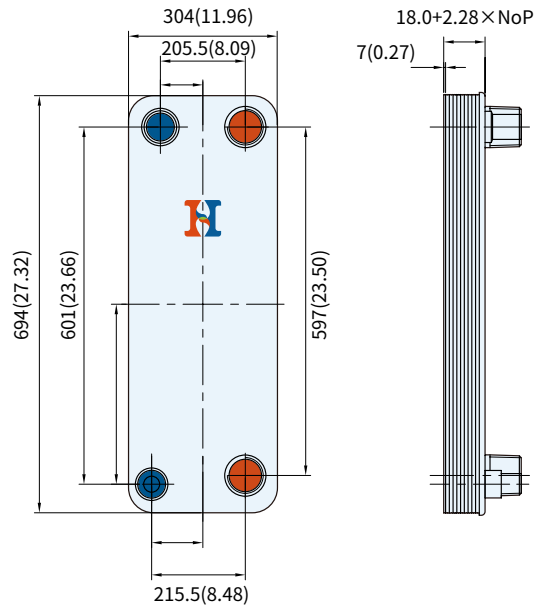
### 应用场景

- 油冷却
- 工业应用

### 设计与创新

采用高效统一纹路的A/B流道板设计，可形成中间为制冷剂通道，两边为水侧通道的双系统结构。能大幅度提高产品的换热效率，同时也能兼容多种介质及应用。

## 尺寸图



## 技术参数

### 标准材料

盖板与底板	不锈钢 (SUS304)
接头	不锈钢 (SUS304)
中板	不锈钢 (SUS304/316L)
焊接材料	铜

### 尺寸与重量

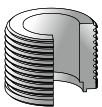
最大接头尺寸	2-1/2"
重量 (不包括连接件)	16.50+0.736 × NoP

### 标准数据

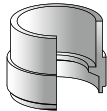
最大片数 (NoP)	260
最大流量 m <sup>3</sup> /h	83
通道容积	0.403/0.403
单片换热面积 (m <sup>2</sup> )	0.215
设计压力 (MPa)	3.0
试验压力 (MPa)	4.5
试验温度	-190°C ~ +225°C

## 接头示例

包装方式：单件包装、木箱包装



外螺纹



钎焊管



法兰